

PICANOL 
Let's grow together

工业用布



请访问必佳乐网站

www.picanol.com.cn

中文

必佳乐工业用布织机

必佳乐研发、生产和销售高科技织机已有80多年。作为主流织造领域的全球标杆，我们集车速、多样化织造和卓越的客户服务于一身——这些特点同样体现在我们为工业用布市场提供的解决方案中。

如今，必佳乐织机已成为生产最具挑战性工业用布的可靠平台。我们经过验证的剑杆技术为**厚重帆布、厚重滤布、传送带、遮阳布和气囊**等应用提供了解决方案。

得益于我们更大的幅宽配置，我们还能**为地毯背衬、农业用布、涂层织物**等提供理想的解决方案。如有需要，宽幅配置可以与**我们极具竞争力的导钩型积极式开夹配置**相结合。

我们的自由飞行式剑杆织机能够轻松织造各种具有挑战性的纱线原料，包括**非弹性纤维、工业玻纤和芳纶**。

我们最先进的喷气织机能够以最高工业速度完美织造**轮胎帘子布、汽车座椅面料、医用纱布、胶带背衬、轻薄长丝织物和遮阳布**。

必佳乐通过其遍布全球的服务机构来加强其技术支持，这些服务中心战略性地分布于全球纺织业的重点区域。

在业内最先进的研发部门、一流的制造环境和世界级服务的推动下，必佳乐为工业用布市场带来了与我们已验证的主流织造解决方案相同的设计原则：**智慧性能、内部可持续、数据驱动和直觉控制**。

认识我们的最新款织机

Ultimax

高品质输出，满足未来可持续性需求。得益于最高程度的数字化，使用起来极为便捷。

OptiMax-i Connect

经验证的挠性剑杆织机，仍是特定工业用布织造的最佳解决方案。

OmniPlus-i Connect

喷气织机新标杆OmniPlus-i Connect，基于40多年的丰富经验，怀着对未来的清晰愿景打造而成。

OmniPlus-i TC Connect

可靠的轮胎帘子布织机，采用一体化设计，基于经过验证的OmniPlus-i Connect织机的喷气技术。



我们的设计原则： 我们如何打造织机

当今社会关注的是互联互通、以用户为中心的设计、直觉控制、自学能力和可持续性...等等。在设计新机器时，我们将这些不断迭代的需求作为我们所有创新和改进的基准。

因此，智慧性能、内部可持续、数据驱动和直觉控制已成为所有必佳乐织机的基本原则。这些原则使您能够遵循自己的织造本能，并在我们的所有平台上获得最好的结果。



智慧性能

性能对于任何机器或装置来说都是第一要求，其直观衡量指标为理论最高速度。但是，该理论速度和现实生活中的有效速度之间通常有着巨大的差异。

这就是我们围绕智慧性能原则设计机器的原因：**智能化机器设计**结合自动调节软件，**在所有条件下都能实现最高的实际速度和最佳性能。**



内部可持续

在避免浪费和减少能耗方面，**必佳乐一直勇于承担自己的责任。**我们的织机在设计之初即被赋予了可持续能力：**高效率、低能耗和智慧利用资源**是我们所有平台的核心。我们每推出一代织机或装置都会更进一步：**总是尽力减少浪费，优化性能。**



数据驱动

在过去的几十年里，**数字化**变得越来越重要，而且这种趋势将继续下去。必须捕获各种机器数据和上下文数据，并将其喂给**人工智能**，从而提高生产效率。得益于我们**完全集成的传感装置**和数字平台**PicConnect**的启用，我们立足于数字化的前沿，为您提供管理织机的最智能方式。



直觉控制

现在的孩子可以**凭直觉毫不费力**地应用新技术。我们希望自己的织机也是如此。就像你的智能手机或汽车一样，**交互式织机显示屏**是控制几乎所有机器功能的界面。这种**以用户为中心的理念**也植入了整个机器的设计中，使所有操作都变得简单、直观、一目了然。

释放贵厂织机的全部潜能

欲了解PicConnect的更多内容，请浏览网站
www.picanol.com.cn/zh-hans/picconnect



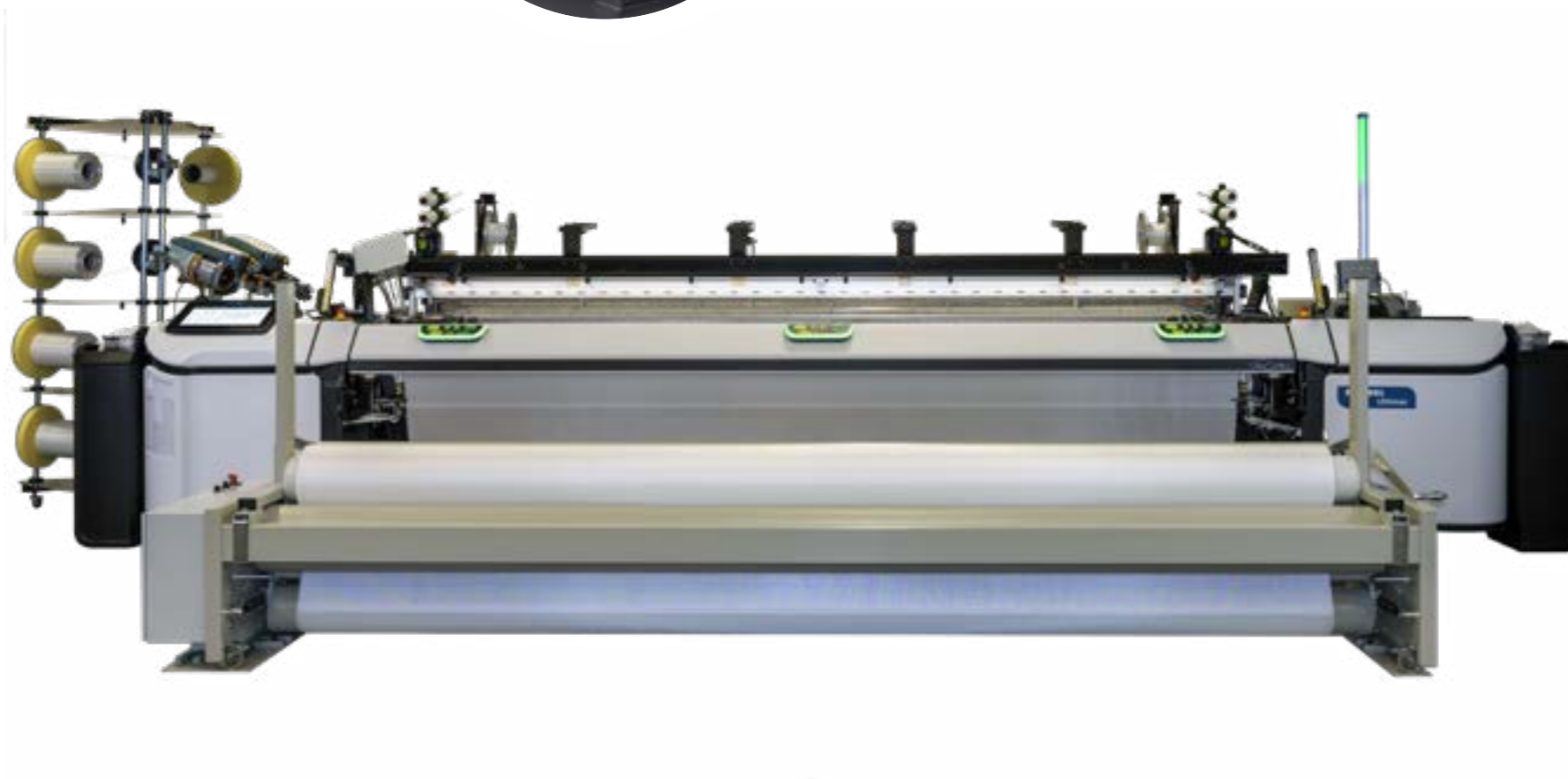
坚固的结构和优化的梭口几何形状——性能的坚实基础

全新的织机结构依托于经过验证的必佳乐理念，该理念融入由大截面横梁连接的两侧实心墙板。箱座由位于织物下方的共轭凸轮驱动，以确保在整个幅宽上施加均匀的打纬力。



厚重织物的加强型卷取

为增加握持力，刺毛辊和双压布辊的直径都显著增加了。



使用S管后梁为厚重面料制造适当的张力

我们设计的S管后梁能够在织造厚重面料时提供足够的张力。张力通过经纱与锁定在固定位置的大直径管之间产生摩擦进行调节。

使用必佳乐全幅边撑控制打纬力

必佳乐全幅边撑完全可与刺辊边撑互换使用。特别是在厚重面料上，全幅边撑有助于减轻织口处的打纬力。



厚重帆布 | 滤布
传送带 | 帐篷布

使用剑杆织机Ultimax
织造厚重织物

经过验证的织造扁平丝底布的配置

配备Attivo输出制动器的LGL Tecnico储纬器是在宽幅织机上织造扁平丝底布的理想之选。制动力可编程，且制动器本身多数情况下可自我清洁。



在整个幅宽上实现经纱的持续低张力

由于惯性很低，直接经纱控制型后梁非常适于织造非弹力纱线，如玻纤和芳纶，因为可达到很低的经纱张力。该装置也是超宽幅织机的标配，因为它可直接安装在织机墙板上，并且在负载下不会变形。



消除左侧废边

EcoFill的推出主要聚焦于使用高价值纬纱的应用领域。基于对该装置的进一步经验积累，EcoFill现已得到进一步开发，最多可应用4通道。



宽幅织物的加强型卷取

为增加握持力，刺毛辊和双压布辊的直径都显著增加了。

每个应用领域都有最佳性能

无论您看重的是高车速、应用多样化还是专门的工业用布织造，OptiMax-i Connect都能配备最适合的剑杆引纬系统。



适用于扁平丝底布和单丝的高速机械式折入边装置

机械式折入边装置 (MTI) 的设计用于扁平丝底布、单丝以及短纤纱。夹子和钩针经过调整，可应对更高力度和更粗的纱线。

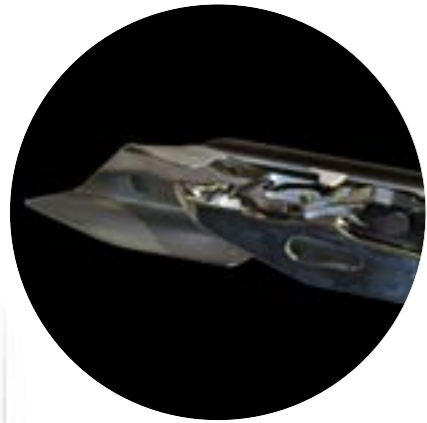
废边卷绕装置使废边纱更容易处理

工业用布的废边纱经常很膨大。能够压实废边纱的卷绕装置可以储存更大的容量，从而减少人工干预的次数。压实的废边纱卷更容易处理，且占用的存储空间更少。



地毯底布 | 农业用布 | 涂层布

使用剑杆织机Ultimax和OptiMax-i Connect
织造宽幅织物



陶瓷衬套保护剑体抵御磨蚀型纱线

位置合适的陶瓷衬套保护剑体抵御由玻纤、玄武岩纱、石英纱等磨蚀型纱线造成的磨损。



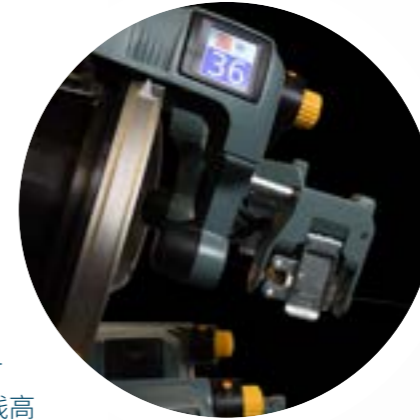
适用于玻纤的高性能铡刀型纬纱剪刀

玻纤织造需要持久耐用的剪刀。剪刀由一个剪切玻纤的铡刀状刀片和一个橡胶底座组成。



在整个幅宽上实现经纱的持续低张力

由于惯性很低，直接经纱控制型后梁非常适于织造非弹力纱线，如玻纤和芳纶，因为可达到很低的经纱张力。该装置也是超宽幅织机的标配，因为它可直接安装在织机墙板上，并且在负载下不会变形。



使用程控制动器获得低纬纱张力

使用程控纬纱张力器，TEC使得织造时储纬器出口处的静态张力很低。当纱线高速移动时，TEC降低制动力。这得益于快速反应的制动蹄片。TEC的控制通过显示屏进行，完全数字化。



消除左侧废边

EcoFill的推出主要聚焦于使用高价值纬纱的应用领域。基于对该装置的进一步经验积累，EcoFill现已得到进一步开发，最多可应用4通道。



每个应用领域都有最佳性能

无论您看重的是高车速、应用多样化还是专门的工业用布织造, OptiMax-i Connect都能配备最适合的剑杆引纬系统。



最小化右侧废纱长度

ERGO (电子右剑头开夹器) 通过积极式打开右剑头加强了对纬纱长度的控制。使用 ERGO 可以通过显示屏逐个通道单独设定剑头的打开时间。



坚固的结构和优化的梭口几何形状——性能的坚实基础

全新的织机结构依托于经过验证的必佳乐理念, 该理念融入由大截面横梁连接的两侧实心墙板。箱座由位于织物下方的共轭凸轮驱动, 以确保在整个幅宽上施加均匀的打纬力。



探索更多设计可能或者使经纱容量翻倍

添加一个花式轴可增加地轴的经纱容量, 但也能使你利用额外的 (花式) 经纱或创造花式设计, 如褶裥织物、泡泡纱等。可交替使用不同的经纱 (地轴和花式轴) 织造出设计花型。

气囊 | 汽车坐垫布 | 鞋布

使用剑杆织机Ultimax
织造普通工业用布

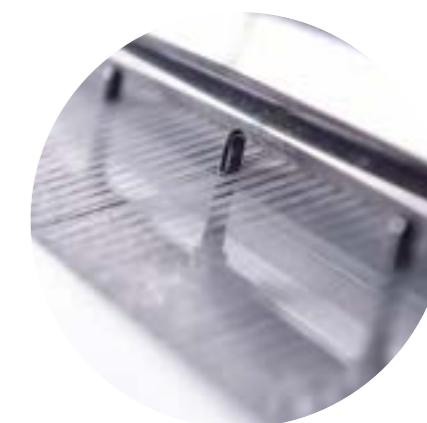
工业速度最大化

新一代打纬凸轮由必佳乐设计生产。优化的打纬运动在应对不清晰梭口方面起到了不可估量的作用，为更高车速下织造提供了更长的引纬时间。



优化耗气量所需的稳定性

随着辅助喷嘴间距的优化，引纬稳定性提升到了更高水平。这样就可以在不影响织物质量和机器停车水平的情况下将耗气量降至最低。



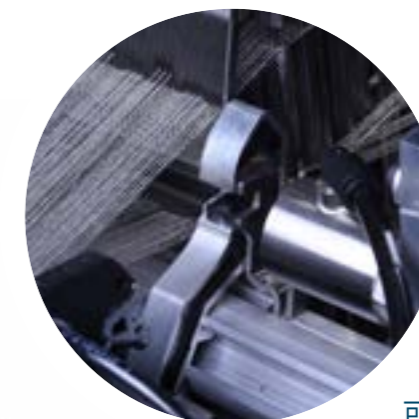
管理纬纱长度, 减少浪费

Blue22和Blue11储纬器独特的专利设计使得废纱调节尽可能快速简单。EasySet功能使废纱调节完全电子化。



所有长丝纬纱的最佳探纬装置

无论精细或是粗糙的长丝纬纱，适配锯箱配置的Argus光电式探纬器都是最适合的。宽广的探测区域保证了所有环境下都有可靠的探测。



智能数字化开口机构

SmartShed Pro是为那些希望在织造过程中实现最大数字化和灵活性的织造商而设计的。每片综框的运动和综平时间现在均为电子设置。并且SmartShed Pro 现在也配置了简便的综框动程设定。



织造过程中纬纱结头自动去除

PKE (必佳乐结头自动去除装置) 探测纬纱结头的位置，无论是换筒纱结头还是其他所有结头。这既保证了织物质量，也将生产量最大化，因为去除结头时织机不停车持续织造。



汽车坐垫布 | 纱布
轻薄长丝织物 | 遮阳布 | 降落伞布

使用喷气织机OmniPlus-i Connect
织造工业用布

自动接头布织造变得容易

由于使用了字母数字组合命名子花型, 自动接头布顺序的编程变得很容易。



即使有折入边也可高速织造

必佳乐气动折入边装置与锯箱和满幅箱都能兼容。在能以更高车速织造的领域, 用气动折入边装置代替机械式折入边装置更为增值。



筒子架送经织造变得容易

由于必佳乐将假经轴排布和经纱喂入部分结合起来, 使用筒子架送经织造现在完全集成化。



完美卷取大捆布卷

最大可卷取4吨或2,000毫米直径的布卷。重量补偿的大卷装完美卷绕大捆布卷。容易使用的自动落布和横向对齐织物中心功能是附加的智慧功能。必佳乐帘子布大卷装是多年来帘子布织造上积累的经验带来的结果。



在面向未来的工厂中 打造织机



培训是必佳乐与客户之间所签订协议的一个组成部分

提供培训是必佳乐对客户做出的承诺。我们认为帮助您的员工提高知识和技能是我们的责任。训练有素的员工是保证织机处于最佳性能、织物优良和工厂高效率的关键所在。

必佳乐培训中心位于伊珀尔(比利时)、苏州(中国)、格林维尔(美国)、拉合尔(巴基斯坦)和塔什干(乌兹别克斯坦)。这些中心为操作工、安装工和管理人员提供必佳乐织机的专业技术培训。我们的课程使用英语、荷兰语、法语、德语、西班牙语和中文教授,也可以根据要求使用其他语言教授。



备件和升级改造

织机是您最重要的投资之一。保持织机处于最佳状态则是保证这份投资具有高价值,并在全球化市场中保持织造商竞争力的关键所在。

使用必佳乐原装备件可以保证必佳乐织机长期保持卓越性能。

及时更换原装备件可使必佳乐客户以最经济的方式运转织机。

不论织机的使用年限如何,使用原装备件都能使机器保持在最佳状态,更可使机器保值增值。

此外,如果您要扩展织造范围或者提高织机的性能,必佳乐为已安装织机提供了升级改造包。升级改造包将最先进的技术应用到您的织机上,既提升了织机的织造性能,又增加了您的投资价值。



扫描此码浏览我司网站
www.picanol.com.cn



有兴趣了解 必佳乐新闻?

请访问必佳乐网站

www.picanol.com.cn/zh-hans/新闻, 了解我们的最新新闻、快讯和活动。

预约培训课程

如前所述, 培训是必佳乐与客户之间所签订协议的一个组成部分。

培训课程详单请登陆我司网站查看:

www.picanol.com.cn/zh-hans/培训与服务

欲了解更多信息, 请联系您当地的必佳乐代理或客户服务代表 (CSR)。联系方式见www.picanol.com.cn/zh-hans/联系

生活更轻松

我们最新设计研发的计算器让织造商的日常生活更轻松。

请访问我司网站

www.picanol.com.cn/zh-hans/计算器, 了解我们新的线上集成织造计算器。



与我们在世界各地相逢

每一年, 必佳乐都要参加世界各地举办的各种活动和展会。

请在网站www.picanol.be/trade-fairs上查阅我司日历, 上面列出了必佳乐全年将要参加的展会和活动。我们非常期待见到您!

必佳乐简介

必佳乐是当今世界领先的织机制造商之一。80多年来,在全球织造业中发挥着开拓性作用。必佳乐研发、生产和销售基于喷气和剑杆技术的高科技织机。必佳乐提供升级包、备件、培训和故障排除等产品和服务,并通过PicConnect平台为其织机提供数字服务。必佳乐总部位于比利时伊珀尔市,在全世界拥有1200多名雇员。必佳乐隶属于必佳乐集团,是泰桑德乐集团有限公司(泛欧交易所代码:TESB)的子公司。

www.picanol.com.cn

PICANOL 
Let's grow together



PICANOL 
Let's grow together

Steverlyncklaan 15, 8900 Ieper, Belgium
+32 57 222 111 - info@picanol.be



/picanolmovie



ID: Picanolgroup



/picanolweavingmachines